

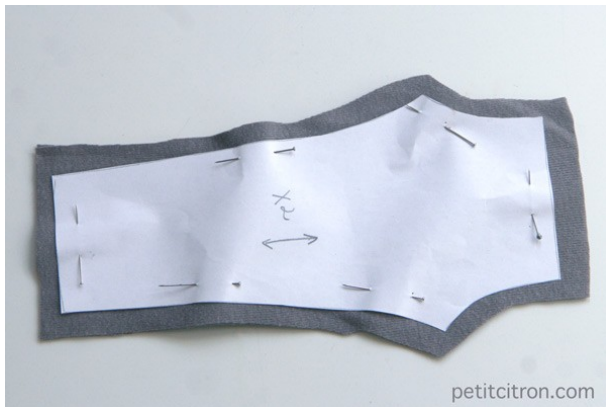


Difficulté: Intermédiaire | Durée: 30 minutes | Pages: 7

Instructions de montage

1

On commence par couper deux pièces dans du jersey, en rajoutant 5 mm pour les coutures. Attention au sens du tissu, il doit être extensible dans le sens de la largeur.



2

Faire les ourlets au niveau du bas des jambes et de la taille en repliant le tissu sur l'envers sur 5 mm.



3

Poser les deux pièces endroit contre endroit puis épingler les entrejambes. Piquer à 5 mm du bord d'abord le centre devant. A ce moment, on peut également piquer de l'élastique sur l'ourlet de la taille, au point zigzag pour resserrer la taille (cette étape est optionnelle). Puis piquer le centre dos. Retailer le surplus de tissu.





4

Superposer les bords des jambes, épingler en faisant coïncider les coutures à l'entrejambe. Piquer à 5 mm du bord d'une cheville à l'autre.



5

Retailer les surplus de couture puis retourner sur l'endroit

Partagez ! Nous adorons voir ce que vous faites! N'oubliez pas de taguer vos projets #PCNils, #patronpetitcitron et @petitcitroncoud.